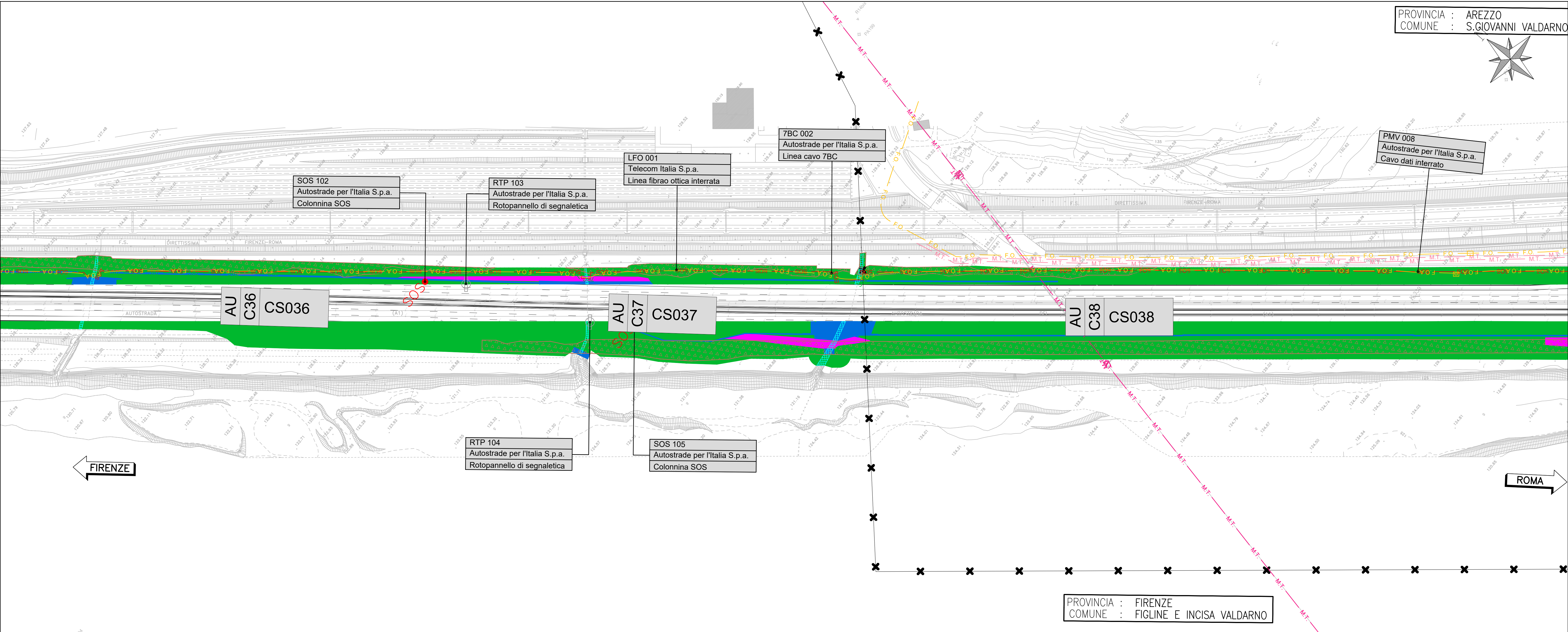
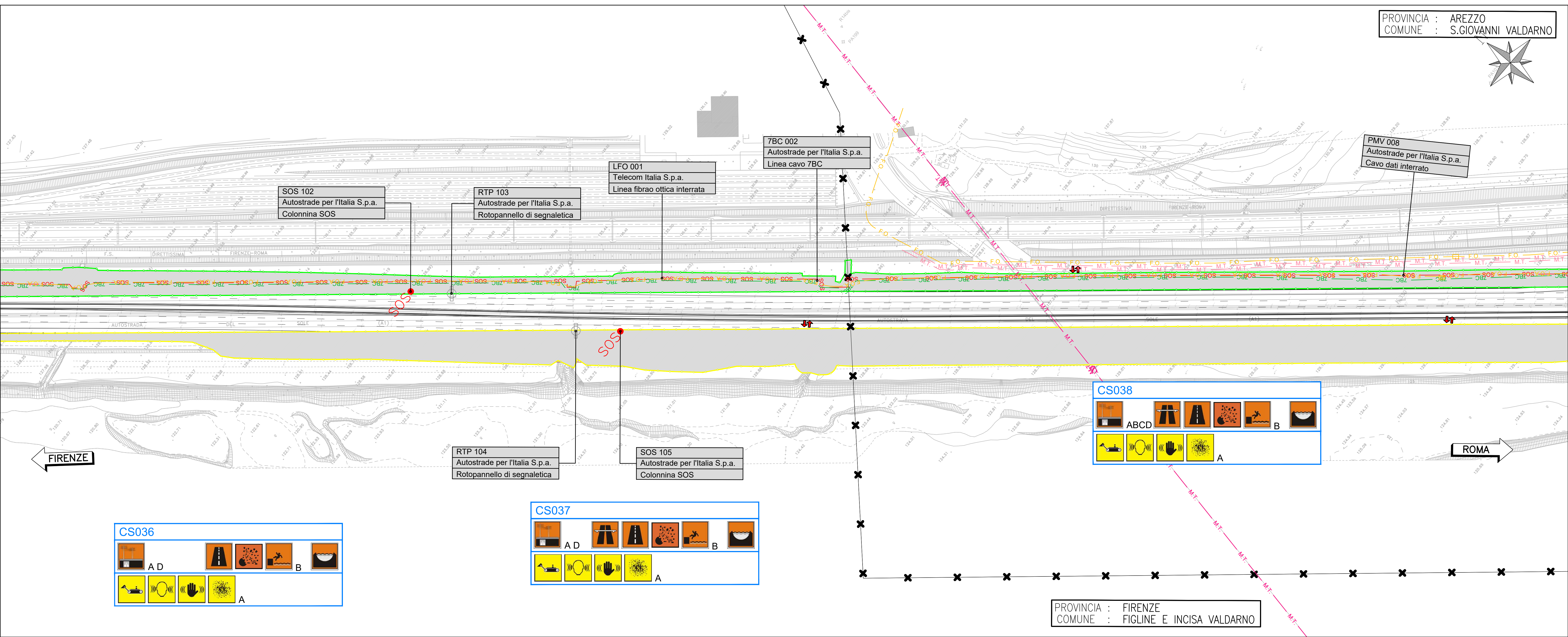


PLANIMETRIA INDIVIDUAZIONE PROFONDITA' DEGLI SCAVI OPERE (1:1000)



PLANIMETRIA DELIMITAZIONE AREE BOB E UBICAZIONE ACCESSI (1:1000)



CS036

Schemi cantierizzazione	D.M. 10/07/02	Recinzioni Tipo	Q.là (m)
1 CS036			
Cantiere infrastrutturale			1003 ml

CS037

Schemi cantierizzazione	D.M. 10/07/02	Recinzioni Tipo	Q.là (m)
1 CS037			
Cantiere stradale	S01		851 ml

CS038

Schemi cantierizzazione	D.M. 10/07/02	Recinzioni Tipo	Q.là (m)
1 CS038			
Cantiere stradale	S01		1423 ml

NOTE

- Il cantiere, in relazione al tipo di lavori effettuati, deve essere dotato di recinzione avente caratteristiche idonee ad impedire l'accesso degli estranei alle lavorazioni (art. 109 D. Lgs. 81/2008).
- I costi della sicurezza derivanti dall'ordine dei fattori di rischio da/per il cantiere sono riportati nell'elaborato SC002.
- I costi della sicurezza derivanti dalle misure preventive/protezione e le precauzioni da adottare sulla base dell'analisi del rischio, legati all'esecuzione dei lavori sono riportati nell'elaborato SC002.

TABELLA QUANTITA' SUPERFICI - BONIFICA TERRESTRE										
	Par. o WBS	SUPERF. fino ad 1 m	PROF. da 1 a 3 m	PROF. da 3 a 5 m	PROF. da 5 a 7 m	TAGLIO VEGETAZ. DI ACQUA	IN PRESENZA SINGOLA	TAGLIO PIANTE		
Tratta	codice	mq	mq	mq	mq	mq	mq	mq		
1	CO001	22798	22798	0	0	0	0	0	0	0
1	CS024	3610	3610	137	246	1257	13	0	0	0
1	CS025	15555	15555	1023	1789	2432	60	0	0	0
1	VI003	0	0	0	335	0	412	0	0	0
1	CS026	3739	3739	0	359	0	0	0	0	0
1	CS027	7417	7417	189	555	3368	0	0	0	0
1	CS028	12449	12449	407	802	2906	75	0	0	0
1	CS029	10619	10619	31	178	5005	52	0	0	0
1	CS030	2422	2422	0	0	1118	0	0	0	0
subtot.		78609	78609	1787	4264	16086	612	0	0	0
2	CS024	2720	2720	393	394	1788	34	0	0	0
2	CS025	12435	12435	0	2676	5908	70	23	0	0
2	VI003	1083	1083	0	275	0	468	0	0	0
2	CS026	1169	1169	0	332	0	0	7	0	0
2	CS027	7344	7344	1064	2067	7207	72	0	0	0
2	CS028	16198	16198	886	949	13222	0	0	0	0
2	CS029	8378	8378	54	150	3848	22	0	0	0
2	CS030	2266	2266	0	44	1350	0	0	0	0
subtot.		51593	51593	2397	6887	33323	666	30	0	0
3	CS031	2970	2970	1055	570	78	27	0	0	0
3	CS032	2523	2523	559	19	0	0	0	0	0
3	CS033	2372	2372	196	0	0	22	0	0	0
3	CS034	2772	2772	0	53	0	19	0	0	0
3	CS035	4784	4784	200	0	0	34	0	0	0
3	CS036	3208	3208	0	0	0	8	0	0	0
3	CS037	4762	4762	292	285	1879	116	0	0	0
3	CS038	8006	8006	64	463	2867	0	0	0	0
3	CS039	12211	12211	292	863	3996	65	0	0	0
3	CS040	14629	14629	0	88	5772	31	0	0	0
3	CS041	9382	9382	0	160	2389	75	4	0	0
3	CS042	3363	3363	0	192	571	0	0	0	0
subtot.		70982	70982	2658	2693	17552	397	4	0	0
4	CS031	2855	2855	518	283	809	10	0	0	0
4	CS032	2581	2581	19	197	680	0	0	0	0
4	CS033	4319	4319	135	351	2078	42	0	0	0
4	CS034	8233	8233	0	428	2274	24	11	0	0
4	CS035	14670	14670	0	992	6885	68	0	0	0
4	CS036	3419	3419	97	300	1422	30	0	0	0
4	CS037	2290	2290	288	194	763	13	0	0	0
4	CS038	3659	3659	0	107	858	40	15	0	0
4	CS039	3609	3609	0	147	0	22	8	0	0
4	CS040	3984	3984	0	12	0	12	1	0	0
4	CS041	5958	5958	629	1444	2616	32	6	0	0
4	CS042	2114	2114	331	672	2024	0	0	0	0
subtot.		57691	57691	2017	5127	20409	293	41	0	0
5	VI004	0	0	0	123	0	931	0	0	0
5	CS043	18890	18890	80	897	9032	62	0	0	0
5	CS044	7679	7679	192	1294	2391	0	0	0	0
5	CS045	26071	26071	0	1462	5089	89	37	0	0
5	CS046	6426	6426	56	416	2586	0	16	0	0
5	CS047	1599	1599	163	241	0	0	0	0	0
5	CS048	7048	7048	1695	828	0	0	24	0	0
subtot.		67713	67713	2186	5261	19098	1082	77	0	0
6	CS049	9261	9261	1643	1181	0	62	37	0	0
6	CS050	13633	13633	92	2357	1327	40	1	0	0
6	CS051	8501	8501	896	899	0	0	0	0	0
6	CS052	5740	5740	30	646	0	85	0	0	0
6	CS053	12345	12345	0	750	0	70	0	0	0
6	VI005	0	0	0	2065	0	1382	0	0	0
6	CS054	8800	8800	0	319	933	53	0	0	0
6	CS055	6407	6407	0	202	0	22	0	0	0
6	CS056	2419	2419	0	139	0	9	0	0	0
6	CB001	38921	38921	0	19	0	0	0	0	0
subtot.		106027	106027	2661	8577	2260	1723	38	0	0
TOTALI		432615	432615	13706	32809	108728	4773	190	0	0

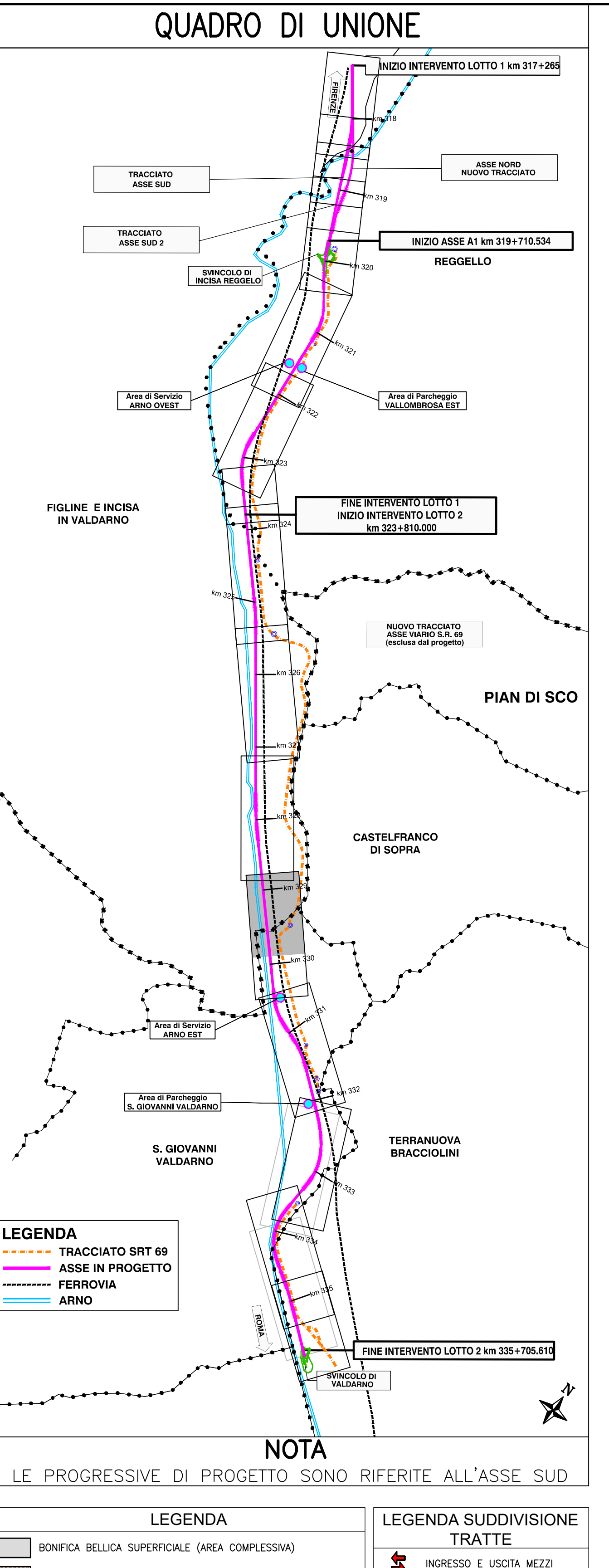
LEGENDA LINEE INTERFERENTI	
FOG	FOGNAIURA
LIO	LIQUAMODOTTO
CO	CAVO FIBRA OTTICA
CON	CONDOTTA GASDOTTO
CON	CONDOTTA METANODOTTO
TEL	CONDOTTA OLEODOTTO
TEL	RETE TELEFONICA INTERRATA
TEL	RETE TELEFONICA AEREA
TEL	LINEA ELETTRICA BASSA TENSIONE INTERRATA
TEL	LINEA ELETTRICA BASSA TENSIONE AEREA
TEL	LINEA ELETTRICA MEDIA TENSIONE INTERRATA
TEL	LINEA ELETTRICA MEDIA TENSIONE AEREA
TEL	LINEA ELETTRICA ALTA TENSIONE INTERRATA
TEL	LINEA ELETTRICA ALTA TENSIONE AEREA
TEL	ACQUEDOTTO
TEL	ACQUEDOTTO PUBBLICO
LEGENDA LINEE INTERFERENTI AUTOSTRADALI	
TBC	CAVO AUTOSTRADE E BICOPIE
FOA	CAVO FIBRA OTTICA
FSM	LINEA SEGNALAZIONE LUMINOSA - PSM
LFO	RETE IDRICA AUTOSTRADE
H2O VVF	RETE IDRICA VVF
LL	LINEA COLONNINE SOS
TVOC	IMPIANTO TELECAMERE TVCC
PMV	IMPIANTO TELECAMERE PMV
TUTOR	TUTOR PORTALE
ANT	IMPIANTO ANTENNA RIPETITORE TELEFONICO (shelter e punti di consegna)
MET	IMPIANTO STAZIONE METEO

AREE BONIFICA DA ORDIGNI BELLI	
TRATTA 1	REINZIONE DI CANTIERE L= 8.117,72 m
TRATTA 2	REINZIONE DI CANTIERE L= 6.688,48 m
TRATTA 3	REINZIONE DI CANTIERE L= 9.630,37 m
TRATTA 4	REINZIONE DI CANTIERE L= 9.511 m
TRATTA 5	REINZIONE DI CANTIERE L= 9.425,29 m
TRATTA 6	REINZIONE DI CANTIERE L= 10.937,88 m

AREE BONIFICA DA ORDIGNI BELLI	
TRATTA 1	TRATTA 2
AREA COMPLESSIVA A= 78609 mq PROFONDITA' MAX 3m A= 78609 mq PROFONDITA' DA 3 A 5m A= 1787 mq PROFONDITA' OLTRE 5m A= 4684 mq TAGLIO VEGETAZIONE A= 16086 mq PRESENZA ACQUA A= 658 mq TAGLIO PIANTE SINGOLA= 0	AREA COMPLESSIVA A= 51593 mq PROFONDITA' MAX 3m A= 51593 mq PROFONDITA' DA 3 A 5m A= 2397 mq PROFONDITA' OLTRE 5m A= 6887 mq TAGLIO VEGETAZIONE A= 33322 mq PRESENZA ACQUA A= 658 mq TAGLIO PIANTE SINGOLA= 30
TRATTA 3	TRATTA 4
AREA COMPLESSIVA A= 70982 mq PROFONDITA' MAX 3m A= 70982 mq PROFONDITA' DA 3 A 5m A= 2658 mq PROFONDITA' OLTRE 5m A= 17552 mq TAGLIO VEGETAZIONE A= 20409 mq PRESENZA ACQUA A= 397 mq TAGLIO PIANTE SINGOLA= 4	AREA COMPLESSIVA A= 51593 mq PROFONDITA' MAX 3m A= 51593 mq PROFONDITA' DA 3 A 5m A= 2397 mq PROFONDITA' OLTRE 5m A= 6887 mq TAGLIO VEGETAZIONE A= 33322 mq PRESENZA ACQUA A= 658 mq TAGLIO PIANTE SINGOLA= 30
TRATTA 5	TRATTA 6
AREA COMPLESSIVA A= 67713 mq PROFONDITA' MAX 3m A= 67713 mq PROFONDITA' DA 3 A 5m A= 2186 mq PROFONDITA' OLTRE 5m A= 5261 mq TAGLIO VEGETAZIONE A= 19097 mq PRESENZA ACQUA A= 1082 mq TAGLIO PIANTE SINGOLA= 77	AREA COMPLESSIVA A= 106027 mq PROFONDITA' MAX 3m A= 106027 mq PROFONDITA' DA 3 A 5m A= 2861 mq PROFONDITA' OLTRE 5m A= 2260 mq PRESENZA ACQUA A= 1723 mq TAGLIO PIANTE SINGOLA= 38

RIF	DESCRIZIONE	RIF PSC	Specifica	Simbolo
D Lgs 81/08				
Al.XV 2.2.1				
a.	protezioni o misure di sicurezza connesse alla presenza nell'area di cantiere di condutture aeree e sotterranee	C.3.2.1	A. Linee aeree e condutture interterferenti B. Linee non interferenti C. Linee potenzialmente interferenti D. Sono presenti condutture sotterranee non interferenti	A B C D
b.	rischio di annegamento	C.3.2.2	A. Attività nei pressi di corsi d'acqua o bacini di profondità <1,5 m B. Attività nei pressi di corsi d'acqua o bacini di profondità >1,5 m C. Natanti o mezzi anfibi D. Alvei di corsi d'acqua di portata rilevante	A B C D
c.	lavorazioni stradali e autostradali, al fine di garantire la sicurezza e la salute dei lavoratori impiegati nei confronti del traffico circostante	C.3.2.3		
d.	cantiere in ambito ferroviario	C.3.3.1		
e.	rischio derivante dalla presenza di ordigni bellici inesplosi rinvenibili durante le attività di scavo	C.3.3.2		
f.	rischi derivanti da particolari situazioni geologiche	C.3.3.3		
g.	rischi di natura idraulica	C.3.3.4		
h.	rischi derivanti da terreni contaminati	C.3.3.5		
i.	presenza di industrie pericolose o a rischio incidente rilevante	C.3.3.6		
l.	presenza di manufatti o di cantieri archeologici	C.3.3.7		
m.	lavori in ambienti confinati	C.3.3.8		
n.	transito di mezzi da e per il cantiere	C.3.4.1		
o.	rumore, vibrazioni, rifiuti e scarichi di acque superficiali	C.3.4.2		
p.	polveri, vapori o nebbie	C.3.4.3	A. Generalità B. Trattamento a calce o a cemento	A B

LEGENDA ORGANIZZAZIONE/APPRESTAMENTI CANTIERE	
Recinzione di cantiere con pali infissi nel terreno e rete plastificata stirata rosso h=2mt	
Deficco / Coni di cantierizzazione	
Accesso all' area di cantiere	
Uscita dall' area di cantiere	
Area di cantiere	
Locale riposo e ricovero (roulotte) in carr. autostradale	
Wc chimico	
Cancello corribile	
Parapetto in legno	
Ponteggio multidirezionale da terra	
Apprestamenti igienici assistenziali (locale riposo e ricovero wc chimico con lavandino)	
Accesso area di lavoro	



BONIFICA BELLICA	
PIANO DI SICUREZZA E COORDINAMENTO	
Tavola di cantierizzazione e analisi dei rischi - Tav. 7/15	
<p>IL COORDINATORE TECNICO</p> <p>Ing. Roberto Bazzani</p> <p>Ing. Roberto Bazzani</p> <p>Ing. Roberto Bazzani</p>	<p>IL DIRETTORE TECNICO</p> <p>Ing. Roberto Bazzani</p> <p>Ing. Roberto Bazzani</p> <p>Ing. Roberto Bazzani</p>
<p>119941</p> <p>LL02</p> <p>S1</p> <p>BB</p> <p>SIC</p> <p>CN000</p> <p>00000</p> <p>D</p> <p>SIC</p> <p>0106</p> <p>-0</p>	<p>119941</p> <p>LL02</p> <p>S1</p> <p>BB</p> <p>SIC</p> <p>CN000</p> <p>00000</p> <p>D</p> <p>SIC</p> <p>0106</p> <p>-0</p>
<p>Tecne</p> <p>Ing. Roberto Bazzani</p> <p>Ing. Roberto Bazzani</p> <p>Ing. Roberto Bazzani</p>	<p>Tecne</p> <p>Ing. Roberto Bazzani</p> <p>Ing. Roberto Bazzani</p> <p>Ing. Roberto Bazzani</p>